



Тіркелетін жылжымайтын мүлік объектісіне
 (көппәтерлі тұрғын үйлер, офистар, өндірістік, сауда объектілері және т.б.)
ТЕХНИКАЛЫҚ ПАСПОРТ (Н-2) / ТЕХНИЧЕСКИЙ ПАСПОРТ (Ф-2)
 на регистрируемые объекты недвижимости
 (многоквартирные жилые дома, офисы, промышленные, торговые объекты и т.п.)

1. Облысы	Ақмола облысы
Область	Ақмолинская область
2. Ауданы	Целиноград ауд., Қосшы а.с.
Район	р-н Целиноградский, с.о. Косшынский
3. Қала (кенті, елді мекені)	Косшы а.
Город (поселок, населенный пункт)	с. Косшы
4. Қаладағы аудан	
Район в городе	
5. Мекен-жайы	Міржақып Дулатов Атындағы көш., 1А құр
Адрес	ул. Имени Мыржақыпа Дулатова, ст-е 1А
6. Кадастрлық нөмір	
Кадастровый номер	01:011:016:2426:2/5
7. Түгендеу нөмір	
Инвентарный номер	26343
8. Мақсат арналуы(жоспар бойынша литер)	наубайхана(Б)
Целевое назначение (литер по плану)	пекарня(Б)
9. Қордың санаты	тұрғын еме
Категория фонда	нежило

(нежилой/жилой, если вторичный объект расположен в многоквартирном жилом доме, необходимо указать "ВО в составе МКД")

ЖАЛПЫ МӘЛІМЕТТЕР / ОБЩИЕ СВЕДЕНИЯ

1. Сериясы, жобаның түрі	Б	8. Тұрғын емес үй-жайдың ауданы	-
Серия, тип проекта		Площадь нежилых пом-ий	
2. Қабат саны	1	9. Пәтер саны	-
Число этажей		Число квартир	
3. Құрылыс ауданы	46,6	10. Үй-жайлар, бөлмелер саны	3
Площадь застройки		Число помещений, комнат	
4. Ғимараттың ауқымы	139,8	11. Қабырға материалы	Кірпішпен қапталған газоблоктар
Объем здания		Материал стен	газоблоки, обложенные кирпичом
5. Жалпы алаңы	32,7	12. Салынған жылы	-
Общая площадь		Год постройки	
6. Балконның, лоджияның және т.б. алаңы	-	13. Табиғи тозу	-
Площадь балкона, лоджии ж.б.		Физический износ	
7. Тұрғын ауданы	-		
Жилая площадь			

реестровый № заказ 10100430547256

Паспорт
 Паспорт составлен 05.08.2020

ж. жасалған
 г.

Басшы орынбасары
 Заместитель руководителя (қолы / подпись)

Усенбаев А.Д.

М.О.
 М.П.



НЕГІЗГІ ҚҰРЫЛЫСТЫҢ КОНСТРУКТИВТІК ЭЛЕМЕНТТЕРІНІҢ ТЕХНИКАЛЫҚ СИПАТТАМАСЫ
 ТЕХНИЧЕСКОЕ ОПИСАНИЕ КОНСТРУКТИВНЫХ ЭЛЕМЕНТОВ ОСНОВНОГО СТРОЕНИЯ

Конструктивтік элементтердің атауы наименование конструктивных элементов	Конструктивтік элементтердің сипаттамасы (материал, өрленуі және т.б.) Описание конструктивных элементов (материал, отделка и т.д.)	Техникалық жағдайы (отыруы, шіруі, жарылуы және т.б.) Техническое состояние (осадка, гниль, трещины и т.д.)	Тозу % Износ %	Ағымдағы өзгерістер / Текущие изменения	
2	3	4	5	6	
Лекарня					
Іргетасы Фундамент	бетон бетон				
a) ішкі және сыртқы тұрақты қабырғалары наружные и внутренние капитальные стены	Кірпішпен қапталған газоблоктар газоблоки, обложенные кирпичом				
b) ара қабырға перегородки	газоблоктар газоблоки				
Аражабын Перекрытия	шатырлық чердачное	ағаш дерево			
	қабатаралық междуэтажное				
шатыр кровля	металл жабынқыш металлочерепица				
Еден Полы	1-ші қабаттың 1-го этажа	линолеум линолеум			
	келесі қабаттардың последующих этажей				
Ойықтар Проемы	терезелер окна	пластик пластик			
	есіктер двери	ағаш деревянные			
Өрлеу жұмыстары Отделочные работы	ішкі внутренние	левкас левкас			
	сыртқы наружные	кірпішпен қаптау облиц. кирпич			
Ыстық су мен қамтамасыздалған Теплое водоснабжение					
Су құбыры / Водопровод					
Канализация / Канализация					
Электрмен жарықтандыру Электроосвещение		иә / да			
Жылу Отопление	пешті / печное		иә / да		
	газ пешті / печное газовое				
	ЖЭО-нан / от ТЭЦ				
	АГВ-дан / от АГВ				
	жеке жылу қондырғылдан от индивидуальной отопительной установки	газбен на газе			
		қатты отынмен на твердом топливе			
	қазандық қазандығынан от районной котельной	газбен на газе			
қатты отынмен на твердом топливе					
Басқа жұмыстар / Разные работы					

Технический паспортқа қоса берілетін құжаттардың тізбесі
 прилагаемых документов, прилагаемых к техническому паспорту:

- Таблицық жоспарлар
- Таблицық жоспарларға экспликация
- Экспликация к поэтажным планам

Қосымша белгілері №26343 айырмашылықтарын анықтау туралы 05.08.2020 ж. қорытынды берілген. /
 Дополнительные отметки Выдано заключение об установлении расхождений №26343 от 05.08.2020 г.

НЕГІЗГІ ҚҰРЫЛЫСТЫҢ КОНСТРУКТИВТІК ЭЛЕМЕНТТЕРІНІҢ ТЕХНИКАЛЫҚ СИПАТТАМАСЫ
 ТЕХНИЧЕСКОЕ ОПИСАНИЕ КОНСТРУКТИВНЫХ ЭЛЕМЕНТОВ ОСНОВНОГО СТРОЕНИЯ

Конструктивтік элементтердің атауы (наименование конструктивных элементов)	Конструктивтік элементтердің сипаттамасы (материал, өрленуі және т.б.) Описание конструктивных элементов (материал, отделка и т.д.)	Техникалық жағдайы (отыруы, шіруі, жарылуы және т.б.) Техническое состояние (осадка, гниль, трещины и т.д.)	Тозу % Износ %	Ағымдағы өзгерістер / Текущие изменения
2	3	4	5	6
- пекарня				
Прегетасы				
Фундамент				
а) ішкі және сыртқы тұрақты қабырғалары наружные и внутренние капитальные стены	бетон бетон	Кірпішпен қапталған газоблоктар газоблоки, обложенные кирпичом		
б) ара қабырға перегородки		газоблоктар газоблоки		
Аражабын Перекрытия	шатырлық чердачное	ағаш		
	қабатаралық междуэтажное	дерево		
шатыр				
кровля				
Еден Полы	1-ші қабаттың 1-го этажа	линолеум линолеум		
	келесі қабаттардың последующих этажей			
Ойықтар Проемы	терезелер окна	пластик пластик		
	есіктер двери	ағаш деревянные		
Әрлеу жұмыстары Отделочные работы	ішкі внутренние	левкас левкас		
	сыртқы наружные	кірпішпен қаптау облиц. кирпич		
Ыстық су мен қамтамасыздандырылған горячее водоснабжение				
Су құбыры / Водопровод				
Канализация / Канализация				
Электрмен жарықтандыру электроосвещение				
иә / да				
иә / да				
пешті / печное				
газ пешті / печное газовое				
ЖЭО-нан / от ТЭЦ				
АГВ-дан / от АГВ				
Жеке жылу қондырғылдан от индивидуальной отопительной установки	газбен на газе			
	қатты отынмен на твердом топливе			
Қаландық қазандығынан от районной котельной	газбен на газе			
	қатты отынмен на твердом топливе			
Разные работы				

Технический паспортқа қоса берілетін құжаттардың тізбесі
 документов, прилагаемых к техническому паспорту:

- Техникалық жоспарлар
- Технические планы
- Техникалық жоспарларға экспликация
- Экспликация к поэтажным планам
- Техникалық белгілері
- Технические отметки

№26343 айырмашылықтарын анықтау туралы 05.08.2020 ж. қорытынды берілген. /
 Выдано заключение об установлении расхождений №26343 от 05.08.2020 г.

**ЖЕР УЧАСКЕСІНІҢ ЭКСПЛИКАЦИЯСЫ, м2
ЭКСПЛИКАЦИЯ ЗЕМЕЛЬНОГО УЧАСТКА, м2**

Жер бағытын өзгертін құжаттар бойынша / По земельным документам	Шығындық пайдаланғанға бойынша / По фактическому использованию	Салынған аудан, м2 / Застроенная площадь, м2			Салынған аудан / Незастроенная площадь												
		Барлығы / всего	негізгі құрылыс астында / строениями под основными строениями	Бағқа да салулар мен құрылыс астында / под прочими строениями	асфальт жабулар / асфальтовые покрытия	Бағқа да алмаст / прочие заможения	топырақ / грунт	Барлығы / всего	Спорттық / спортивные	Бағалардың / летские	шаруашылық / хозяйственные	Барлығы / всего	ағашты көгал / алан / газон с даярғаими	жеметті бақ / плодояый сад	көгал алан, тул / өсетін күлүба / газоны, цвето-чныме күлүбы	бақша / оторад	Бағқа / прочне
1	0,1000 га	2	4	5	6	7	8	9	10	11	12	13	14	15	16	17	18
	46,6 кв.м.	3	46,6 кв.м.														

Негізгі және қызметтік құрылыстардың, суық жалғай салындардың, подвалдардың, аула құрылыстарының, жолдардың тағайындау мен сипаттамасы / Назначение и характеристика основных и служебных строений, холодных пристроек, подвалов, дворовых сооружений, замощений

Жоспар бойынша литер / Литер по плану	Тағайындау / Назначение	Ауданы, м2 / Площадь, м2	Көлемі, м3 / Объем, м3	Тозу / Износ, %	Конструктивтік элементтердің сипаттамасы / Описание конструктивных элементов							
					іргелас / фундамент	кабырғалар және калқалар / стены и перегородки	жабылулар / перекрытия	тобе жабындысы / кровля	едендер / полы	ойықтар / проемы		
А	наубайхана пешария	3 46,6	4 139,8	5	бетон бетон	Кірішпен қапталған газоблоктар газоблоки, обложенные кирпичом	8	металл жабынқаш металлочерепица	10	линолеум линолеум	11	пластик пластик
Итого:		46,6	139,8									

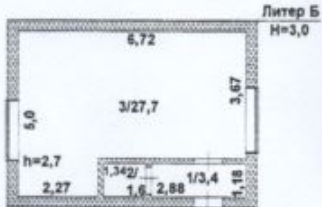
Орындаған маман(дар) **Байзильдия Е.Е.**
Выполнил(и) специалист(ы) (Т.А.Ә. / қолы / Ф.И.О., подпись)

Басты орыбасары
Заместитель руководителя

Усенбаев А.Д.

реестрлік № закл 10100430547256

05.08.2020 ж. жағдайына курастырылған



«АЗАМАТТАРҒА АРНАЛҒАН ҮКІМЕТ» МЕМЛЕКЕТТІК КОРПОРАЦИЯСЫ
 КОММЕРЦИЯЛЫҚ ЕМЕС АКЦИОНЕРЛІК ҚОҒАМЫНЫҢ
 АҚМОЛА ОБЛЫСЫ БОЙЫНША ФИПАЛЫ ЖЕР КАДАСТРЫ ЖӨНЕ
 ЖЫЛДЫҚ МҮЛІК БОЙЫНША
 ЦЕЛСІЗ РАД АУЛЫНЫҢ БӨЛІМІ

Мекен-жайы:
 Адрес: *А. Рысқалиев аяу. №10. Ш. Ә. Әбдіқалиев аяу.*

Қабаттық жоспар
 Податтық план

Күн/дата Орындалған ТАӨ/ФИО қолы/подпись

11.05.2010 мбман *Тайырбеков*
 тексерді *Тайырбеков*

**Жылжымауытын мүлік объектісі жоспарына есептік ақпарат (к-ф-2)
ЕСЕТІНДІКШІ Қ ПЛАНҒА ОБЪЕКТА НЕДВИЖИМОГО ИМУЩЕСТВА (к-ф-2)**

Түп аттестация бойынша ақпарат (кв. м. м. а. в том числе)
Планировка по внутреннему обмеру (кв. м. м. а. в том числе)

1	Жазмалу уақыты / Дата записи	
2	Жоспар бойынша литері / Литер по плану	
3	Қабаттар / Этажи	
4	Үйдің,пәтердің нөмірі / Номер помещения, квартиры	
5	Үйдің,пәтердің бөліктерінің нөмірі / Номера частей помещения, квартиры	
6	Үйдің,пәтердің бөліктерінің пайдалануының белгіленуі / Назначение частей помещения, квартиры	
7	Жалпы / Общая	3,4
8	Пайдалы / Полезная	1,6
9	Тұрғын / Жилая	21,7
10	Тұрғын емес / Нежилая	32,7
11	Бөлек пәтерлерде / В отдельных квартирах	
12	Жатақханаларда / В общежитиях	
13	Қонақ үйлерде / В гостиницах	
14	Саудалық / Торговая	
15	Өнеркәсіптік - өндірістік жайлар мен ғимараттар / Промыш.- производ. зданий и сооружений	
16	Коймақ / Складская	
17	Халыққа білім беру мекемелері / Учреждений народного образования	
18	Тұрмыстық қызмет көрсету кәсіпорындары / Предприятия бытового обслуживания	
19	Басқару, ғылыми,банктер,қоғамдық және ұйымдар мен мекемелер / Организаций и учреждений управления, научных, банковских, общественных и т.п.	
20	Қоғамдық тамақтандыру кәсіпорындары / Предприятия общественного питания	3,4
21	Денсаулық сақтау, емдеу бағытындағы мекемелер / Учреждений здравоохранения, лечебного назначения	1,6
22	Дене шынықтыру, спорттық / Физкультурно - спортивная	21,7
23	Дене шынықтыру және өнерлік мекемелер / Учреждений культуры и искусства	32,7
24	Көліктік жайлар мен ғимараттар / Транспортных зданий и сооружений	
25	Инженерлік желілер құрылысы / Сооружений инженерных сетей	
26	Гараждар / Гаражей	
27	Басқалар / Прочие	
Итого:		32,7

Организациян мөмкін(дар)
Выполнил(а) специалист(ы)
05.08.2020



Байындалған Е.Е.

Басқия органибасқия
Заместитель руководителі



Усенбаев А.П.



жаңадан тұрғызылған жылжымайтын мүлік объектісіне өткізілген техникалық тексерудің нәтижелері бойынша
идентификаттау және техникалық деректердің айырмашылықтарын анықтау туралы

ҚОРЫТЫНДЫ / ЗАКЛЮЧЕНИЕ № 26343

об установлении расхождений идентификационных и технических сведений по итогам проведенного технического
обследования вновь созданного объекта недвижимости

- | | |
|--|--|
| 1. Облысы | Ақмола |
| Область | Ақмолинская |
| 2. Ауданы | Целиноград ауд., Қосшы а.о. |
| Район | р-н Целиноградский, с.о. Қосшынский |
| 3. Қаласы (кенті, елді мекені) | Қосшы а. |
| Город (поселок, населенный пункт): | с. Қосшы |
| 4. Қаладағы ауданы | |
| Район в городе | |
| 5. Мекен-жайы | Міржакып Дулатов Атындағы көш., 1А құр |
| Адрес | ул. Имени Мыржакыпа Дулатова, ст-е 1А |
| 6. Кадастрлық нөмірі / Кадастровый номер | 01:011:016:2426:1 |

Мемлекеттік техникалық тексерудің мәліметтері негізінде жаңадан тұрғызылған жылжымайтын мүлік
объектісінің идентификаттау және техникалық деректерінде айырмашылықтар анықталды:

На основании данных государственного технического обследования установлены расхождения
идентификационных и технических сведений вновь созданного объекта недвижимости:

бала бақша / детский сад

объектінің атауы / наименование объекта

құрылыс ауданы		ш.м
площадь застройки составляет	689,3	кв.м
жалпы ауданы		ш.м
общая площадь составляет	1718,9	кв.м
пайдалы ауданы		ш.м
полезная площадь составляет	1718,9	кв.м
тұрғын ауданы		ш.м
жилая площадь составляет	107,1	кв.м
негізгі ауданы		ш.м
основная площадь составляет	-	кв.м
балкондар/лоджиялар ауданы		ш.м
площадь балконов, лоджий составляет	-	кв.м
құрамдарының саны / негізгі (тұрғын) жайлардың саны		
количество составляющих / количество основных (жилых) помещений		74/0 шт.

қабатты / кабат
этажность / этаж 3

басқа да техникалық
иные технические характеристики -

Өзгерістер: Қайта өлшеу, қайта есептеу нәтижесінде пайда болған.

Изменение произошло в результате: Перемер, пересчет

Берген күні / Дата выдачи: 05.08.2020 ж.г.

Басшы орынбасары / Заместитель
руководителя (Т.А.Ө., қолы / Ф.И.О., подпись)

Усенбаев А.Ш.

Орындаушы(лар) / Исполнитель(и): (Т.А.Ө., қолы / Ф.И.О., подпись)

Байзильдиев Б.Б.

Ескертпе: мәліметтер болмаған жағдайда сызық қойылады. / Примечание: в случае отсутствия данных ставится прочерк.

